



F-620 **BODEGA COMERCIAL  
EN RENTA**  
Sup. Techada 2,350.00 m<sup>2</sup>

Perif. de Mérida, Manuel Berzunza, Zona Altabrisa  
**Mérida, Yucatán**



**PISOS - RECUBRIMIENTOS - MUEBLES SANITARIOS - GRIFERÍA**

**ENTRADA  
BODEGA**



**VISTA  
INTERIOR**



Patio de  
maniobras

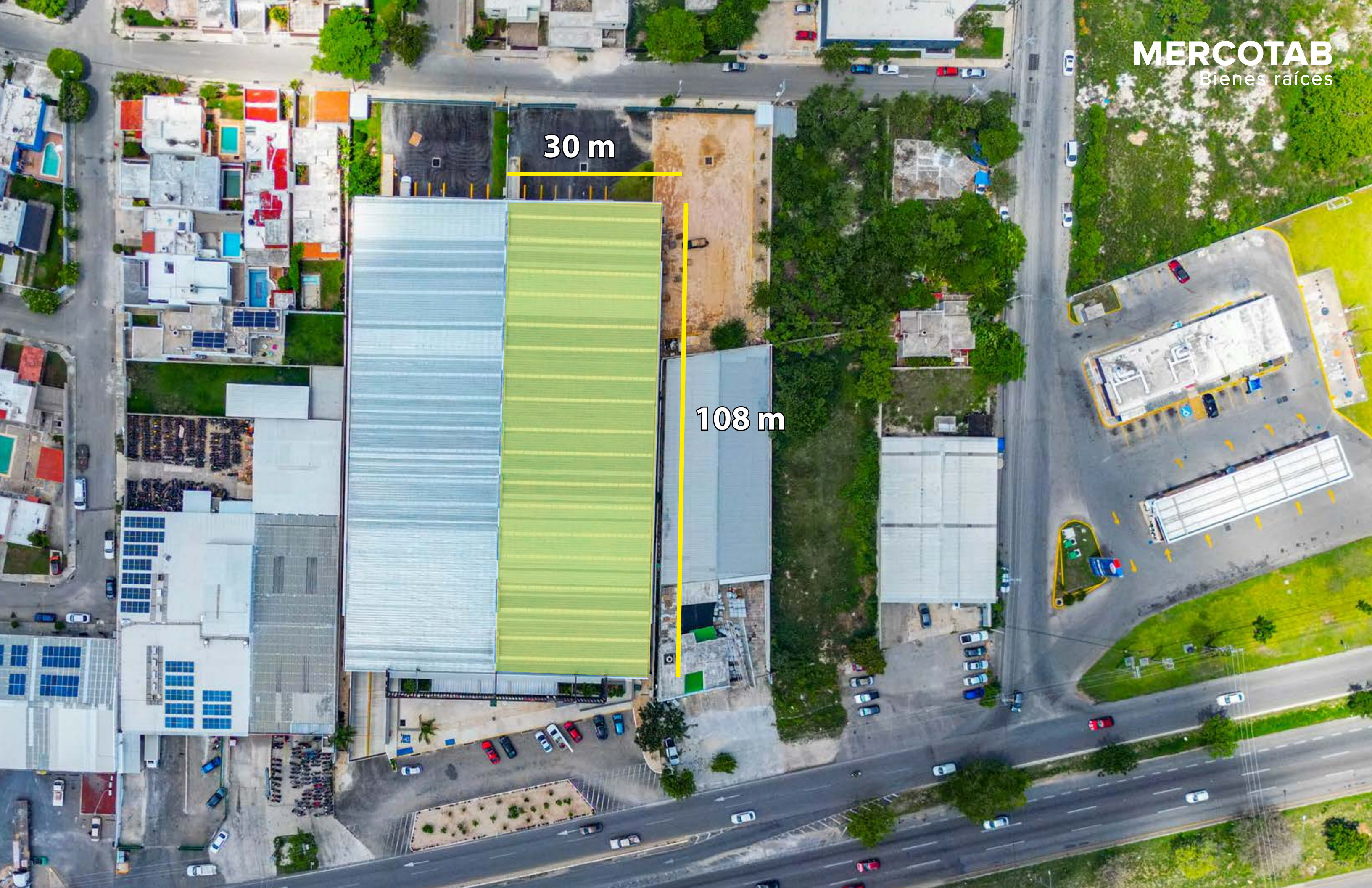
**BODEGA**  
SUP. RENTABLE

**SUPERFICIE**

- Sup. Construcción 2,350 m<sup>2</sup>
- Sup. Terreno : 3,240 m<sup>2</sup>

30 m

108 m





# SERVICIOS

- Sistema CONTRA INCENDIOS
- Patio de maniobras
- Estacionamiento subterráneo para 50 autos
- Zona comedor para empleados

- Iluminación LED
- Agua potable
- Acceso a red telefónica e internet



**Perif. de Mérida, Manuel Berzunza**

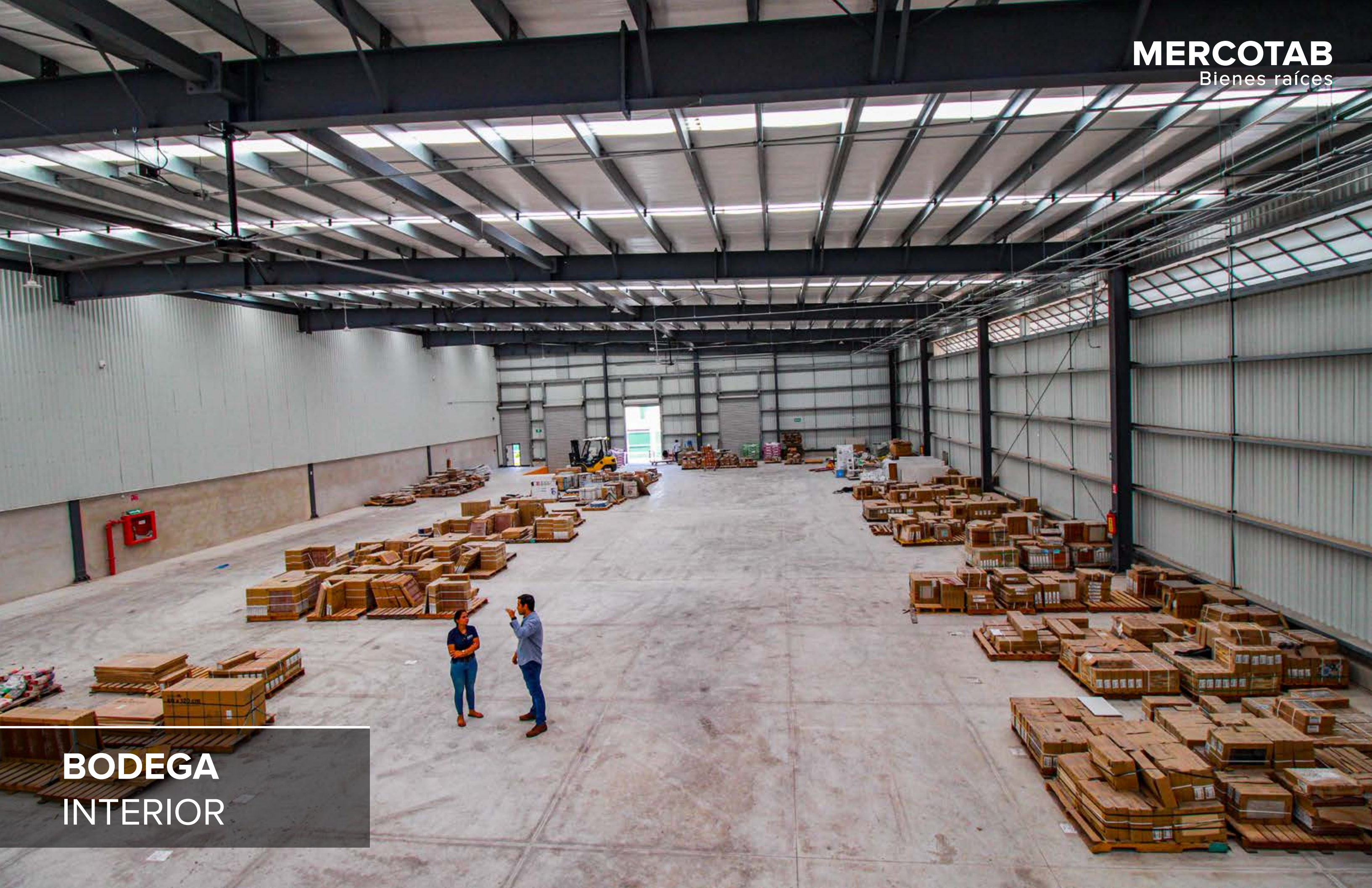
**Caucel - Mérida**





**BODEGA  
INTERIOR**





**BODEGA  
INTERIOR**

ILUMINACIÓN LED  
LÁMINA TRÁSLUCIDA

¡BIENVENIDOS!  
Síguenos en nuestras redes

TINACOS

GRIFERÍA



**SALA DE  
JUNTAS**



**BAÑOS  
CLIENTES**







**ACCESO AL  
COMEDOR**







**BAÑOS  
EMPLEADOS**



TELEB...

mabe

ALTURA MAXIMA 2.3m

10 ALTURA MAX. 10

ESTACIONAMIENTO  
SUBTERRANEO







**PATIO DE  
MANIOBRAS**



**ACCESO TRASERO**  
(para carga y descarga)



**3 ANDENES DE  
CARGA Y DESCARGA**







**RAMPA DE ACCESO  
PARA MONTACARGAS**



**INTERIOR CARGA  
Y DESCARGA**

## CUENTA CON

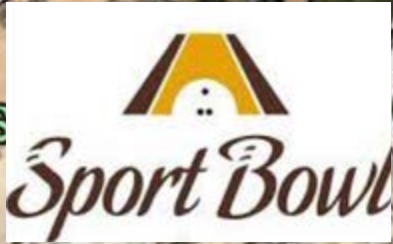
- \*Área techada de 2,350 m<sup>2</sup> con 30 metros de frente a periférico norte
- Patio de maniobras
- \*Pisos de concreto industrial pulido en área de bodega y pisos cerámicos de 60 x 60 en área comercial y showroom.
- \*Iluminación LED en toda la bodega
- \*Techumbre con aislamiento térmico y lámina tráslucida
- \*Baños para clientes y baños para empleados
- \*Sala de juntas
- \*Zona de comedor y cocina
- \*Sistema CONTRA INCENDIOS
- \*Espacio para elevador hacia sotano

## ACCESO TRASERO

- Patio de maniobras
- \*3 Andenes de carga
- 1 Rampa de acceso a bodega para vehículos y montacargas
- Portón de acceso a zona de carga
- y piso de concreto asfáltico



# VIVERO LA FLOR DE XOCHIMILCO



**Bodega**

**COMERCIAL MÉRIDA**  
Superficie 2,350 m2

MCP Periférico Norte  
Tienda de materiales para la construcción

Perif. de Mérida, Manuel Berzunza  
**Mérida, Yucatán**



Oficina cholul

C. Diazar

Desarrollo Industrial

Caucel - Mérida

GULF MONTECA

Perif. de Mérida

Telebodega altabrisa

Sport Bowl

Lic. Manuel Berzunza

Sexto Sentido Mérida

Grupo HERRES

Pozoleria El Gran Maiz

GINGRAM MICRO MERIDA

Vinylo Snacks  
Bar Altabriza  
Parrilla • S...



**Bodega**

**COMERCIAL MÉRIDA**  
Superficie 2,350 m2



Google

Motel Recinto Real

Las Margaritas

Marenta Townhou

EL TRIUNFO

XIAT "Jardín de eventos"

Productora de Yucatán SA de

Privada El Triunfo

SANTA RITA CHOLUL

Privada Macu Booking.com - H

Telebodega altabrisa

MONTECARLO

URS

Sú San F

VISTA ALEGRENTE

Av. República de Corea

JOSÉ MARÍA ITURRALDE

COL. ALTABRISA

Hotel Mision Express Merida Booking.com - Hoteles

Super tortas chuburna Pedidos con Uber Eats

Coffrapía

PARAISO MAYA

Plaza Malak

Voltacafé

El Hospital Regional de

Semin San F

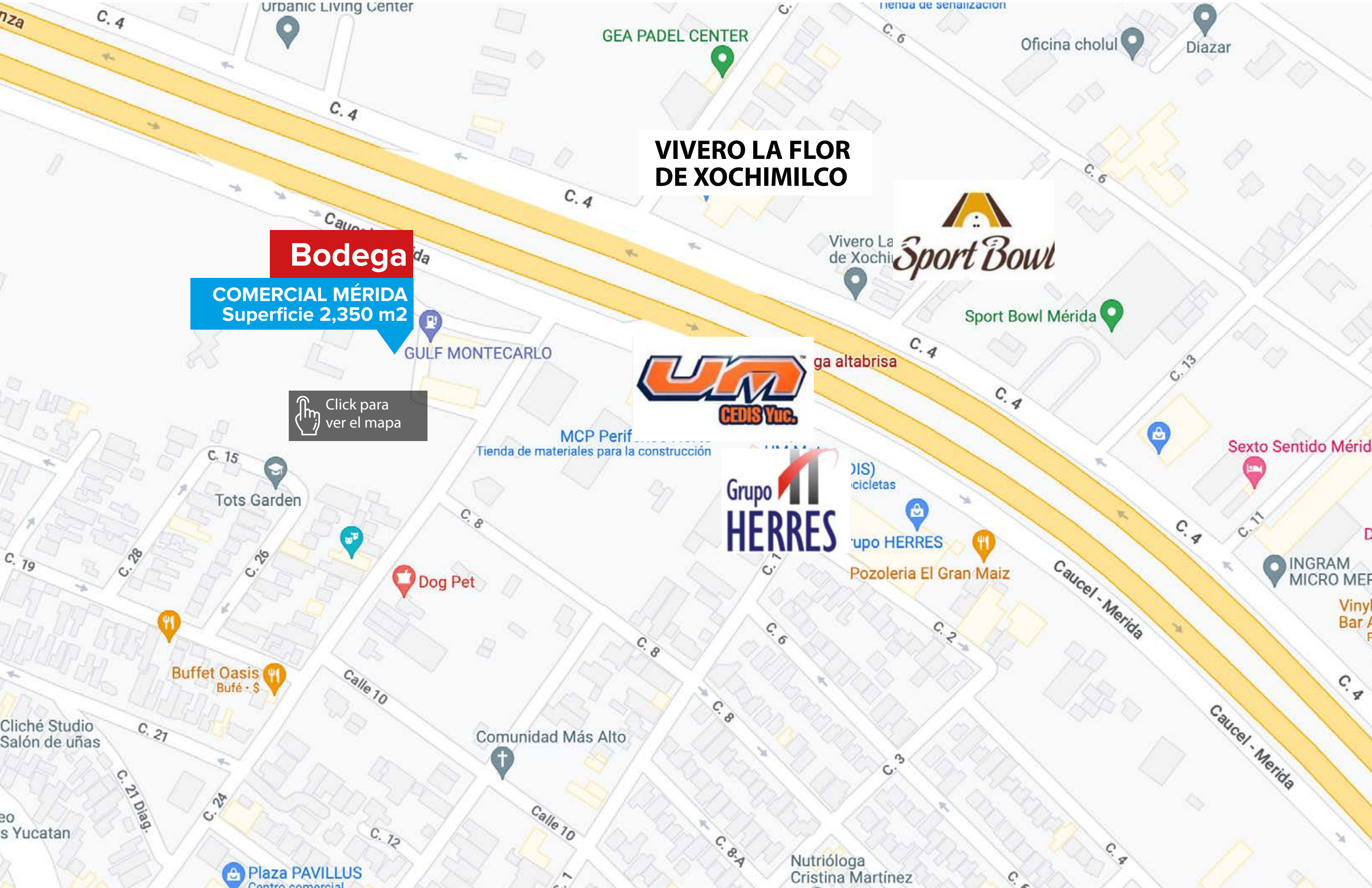
Yucatán

# VIVERO LA FLOR DE XOCHIMILCO

**Bodega**

**COMERCIAL MÉRIDA**  
Superficie 2,350 m<sup>2</sup>

Click para ver el mapa



# MERCOTAB

Bienes raíces



Jaime Juárez



(993) 170 92 00



Click para  
Contactar



(993) 316 17 09



info@mercotab.mx

[www.mercotab.mx](http://www.mercotab.mx)



La Oferta Inmobiliaria de  
**Primer Nivel en el Estado**